

Fiche procédure 021

Rendre visible/invisible un bloc

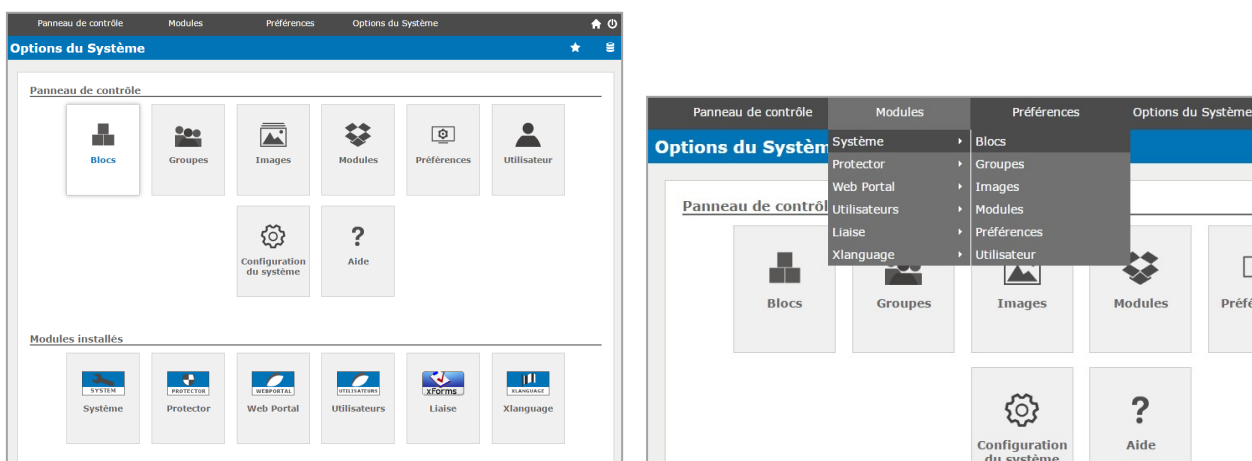
Fiche(s) de la même thématique, disponible(s) sur www.aidel.com

FP017	Ajouter un bloc dans l'administration des blocs
FP018	Utiliser les filtres de la page <i>Administration des blocs</i>
FP020	Définir l'emplacement d'un bloc
FP022	Afficher/masquer le titre d'un bloc
FP023	Gérer l'affichage d'un bloc selon le type de page
FP024	Gérer l'affichage d'un bloc selon le type d'espace
FP025	Gérer l'affichage d'un bloc selon le groupe d'utilisateurs

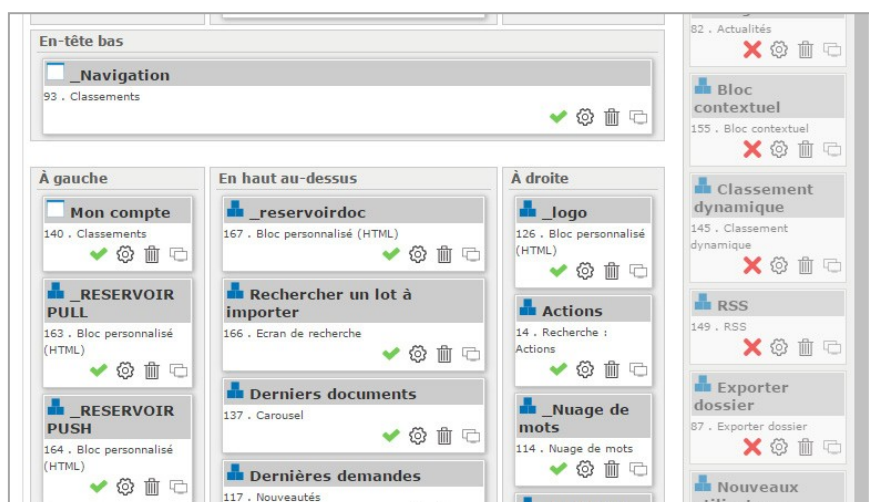
Les blocs permettent d'ajouter du contenu textuel ou structurel au portail en ligne. L'administration des blocs est une représentation maquettée de la structure du portail dans laquelle chaque bloc est au même emplacement que dans la version en ligne. Tous les blocs de l'administration possèdent des propriétés de base à définir auxquelles s'ajoutent leurs propriétés spécifiques.

La visibilité fait partie des propriétés de base des blocs.


Backoffice du portail > **BLOCS** ou > Modules > Système > **BLOCS**



METHODE #1 : GERER LA VISIBILITE D'UN BLOC DANS LA FENETRE DE STRUCTURE



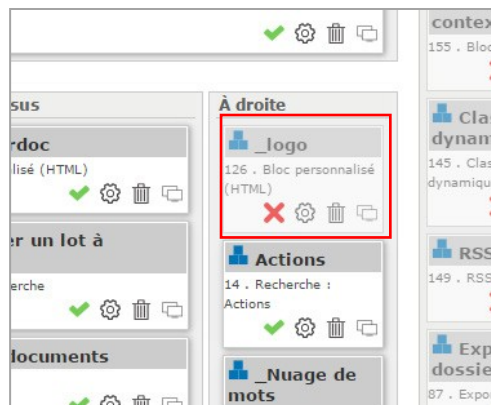
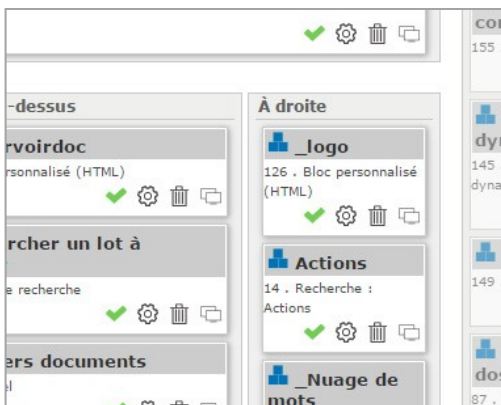
Le bloc est visible en ligne.

Cliquer sur l'icône « coche verte »  une fois pour le rendre invisible.

L'icône « croix rouge »  remplace la « coche verte » et le bloc est grisé.

Le bloc est invisible en ligne.

ADMINISTRATION



PORTAIL EN LIGNE



METHODE #2 : GERER LA VISIBILITE D'UN BLOC DANS LA FENETRE DE PARAMETRAGE

Cliquer sur l'icône « molette »  du bloc pour entrer dans la fenêtre de paramétrage.

Dans le champ **Visible** :

- Cocher **Oui** pour le rendre visible en ligne.
- Cocher **Non** pour le rendre invisible en ligne.

Cliquer sur **Valider** en bas de la fenêtre de paramétrage pour enregistrer et fermer.