

## Fiche procédure 010

# Personnaliser les dossiers de l'action

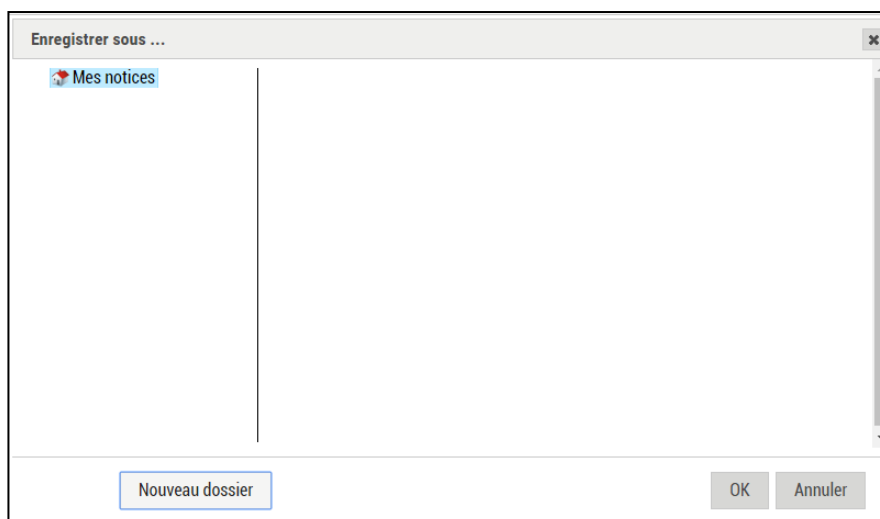
### *Ajouter au panier*

Fiche(s) de la même thématique, disponible(s) sur [www.aidel.com](http://www.aidel.com)

FP009 Personnaliser les dossiers de l'action *Enregistrer la recherche*

Les notices sélectionnées peuvent être enregistrées dans un dossier directement sur le portail en ligne, en cliquant sur *Ajouter au panier*. Cette action permet de les retrouver dans une rubrique paramétrée sur le portail en ligne (un dossier de l'espace Mon Compte, un bloc de classements...).

L'action ***Ajouter au panier*** est automatiquement définie pour proposer l'enregistrement dans le dossier **Mes notices**, disponible dans l'espace **MON COMPTE** sous l'intitulé **Mon panier**.



Même si un sous-dossier à **Mes notices** peut directement être créé par un utilisateur, il peut être utile pour le gestionnaire d'ajouter d'autres possibilités d'enregistrement

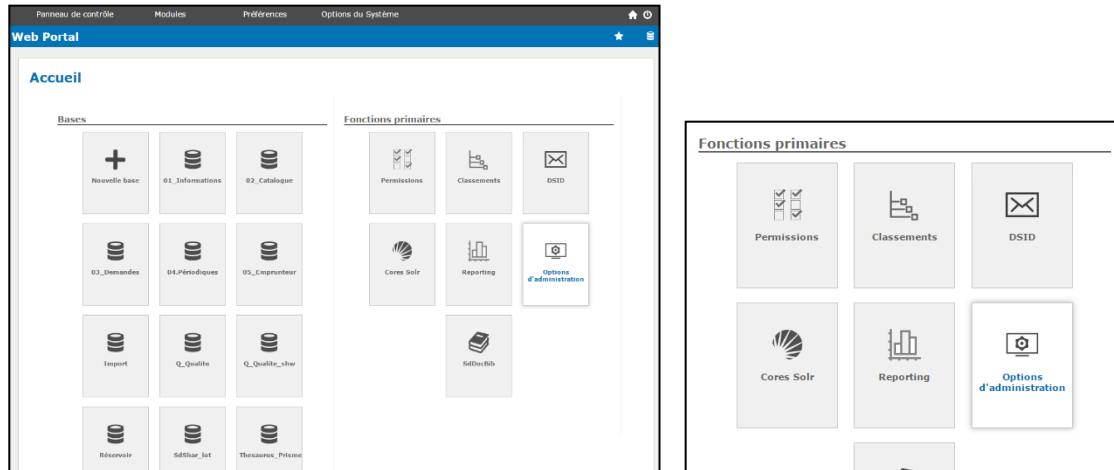


Aidel Solution en gestion documentaire

Centre Kasbé • 207, rue des Bécasses Cidex 112F 38920 Crolles ☎ 04 76 92 80 70 ✉ [aidel@aidel.com](mailto:aidel@aidel.com)  
Sarl au capital de 45 734,71€ RCS Grenoble 422 332 338 Siret 422 332 338 00025 TVA FR01 422 332 338  
[www.aidel.com](http://www.aidel.com)

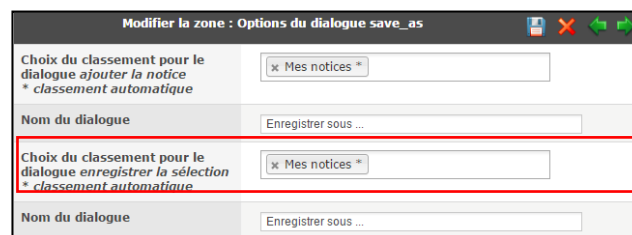
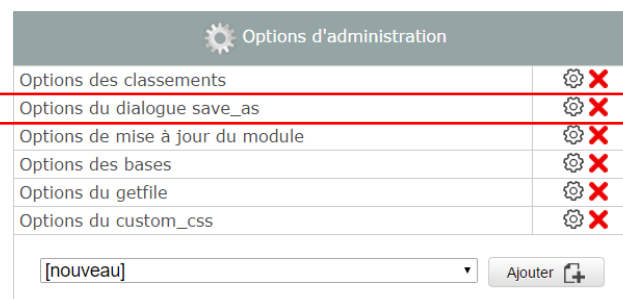
en interne. Un dossier **Sélection du centre**, par exemple, peut être utile pour mettre en avant une liste personnalisée et commune entre administrateurs.

Backoffice Webportal > Webportal > **OPTIONS D'ADMINISTRATION**



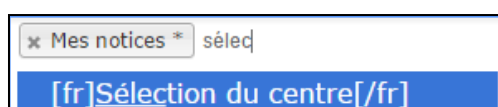
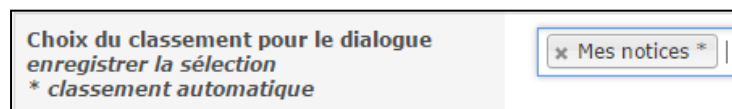
**RETROUVER LE DIALOGUE CORRESPONDANT à L'action *Ajouter au panier***

Cliquer sur l'**icône « roue »** de la ligne **Options du dialogue save\_as**



## AJOUTER UN DOSSIER DU CLASSEMENT

Dans le champ **Choix du classement pour le dialogue enregistrer la sélection** : sélectionner **Sélection du centre** en tapant les premières lettres ou en déroulant la liste.



Valider en cliquant sur **Enregistrer & fermer**.

**Le dossier Sélection du centre est ajouté aux suggestions pour l'action Ajouter au panier.**

