

Fiche procédure 016

Supprimer un élément de l'arborescence

Fiche(s) de la même thématique, disponible(s) sur www.aidel.com

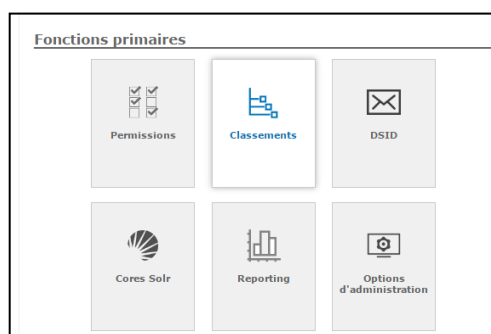
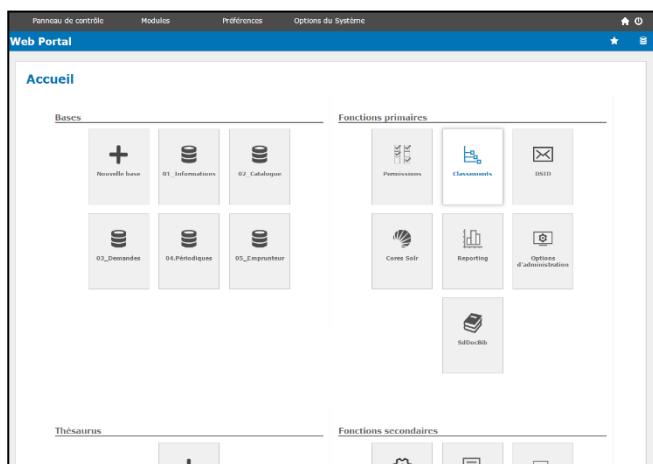
FP012	Modifier l'ordre des éléments de l'arborescence
FP013	Renommer un élément de l'arborescence

L'arborescence correspond au classement des éléments du portail. Chaque élément du menu principal, du menu de l'espace Mon compte, de l'espace Gestion... est présent dans les Classements de l'administration.

Le gestionnaire peut, par exemple, supprimer une rubrique du menu principal.

REPERER LE DOSSIER DANS LES CLASSEMENTS DE L'ADMINISTRATION

Backoffice du portail > Webportal > **CLASSEMENTS**

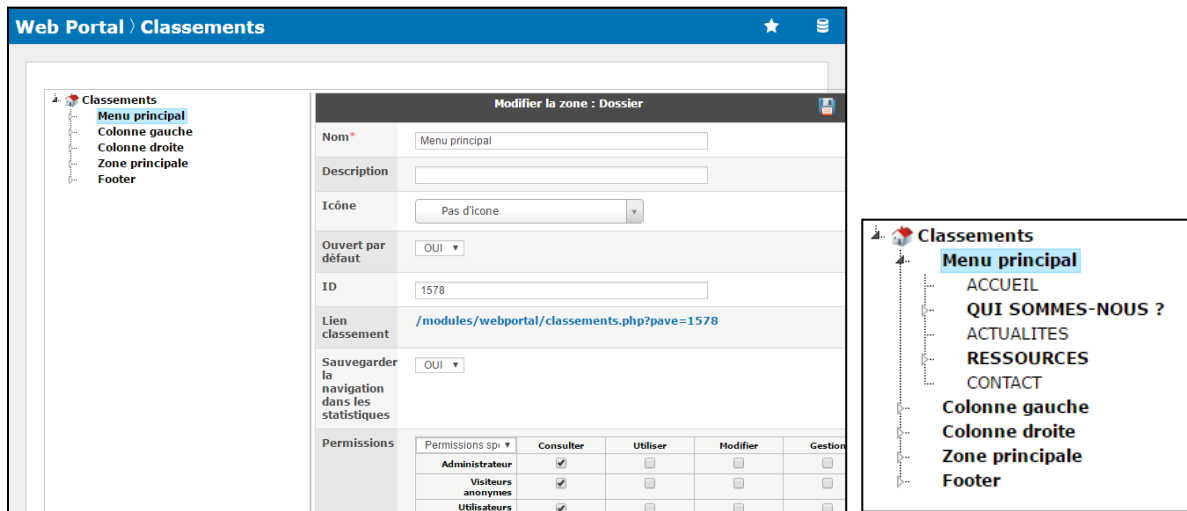


Repérer le dossier **Menu principal** et le dérouler en cliquant sur la flèche à gauche de l'intitulé.



Aidel Solution en gestion documentaire

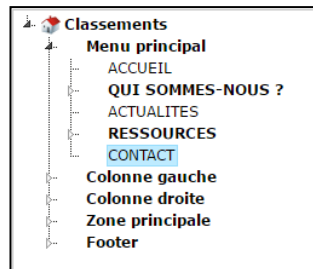
Centre Kasbé • 207, rue des Bécasses Cidex 112F 38920 Crolles ☎ 04 76 92 80 70 ✉ aidel@aidel.com
Sarl au capital de 45 734,71€ RCS Grenoble 422 332 338 Siret 422 332 338 00025 TVA FR01 422 332 338
www.aidel.com



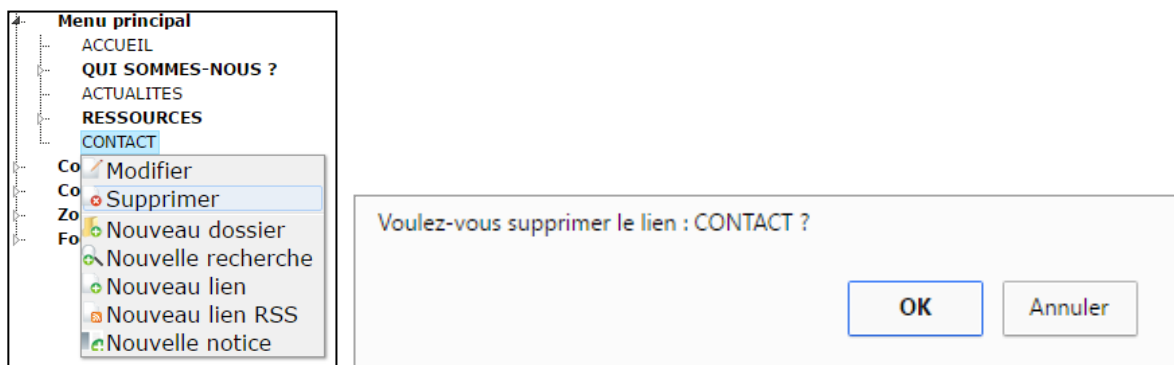
Permissions sp	Consulter	Utiliser	Modifier	Gestion
Administrateur	<input checked="" type="checkbox"/>	<input type="checkbox"/>	<input type="checkbox"/>	<input type="checkbox"/>
Visiteurs anonymes	<input checked="" type="checkbox"/>	<input type="checkbox"/>	<input type="checkbox"/>	<input type="checkbox"/>
Utilisateurs	<input checked="" type="checkbox"/>	<input type="checkbox"/>	<input type="checkbox"/>	<input type="checkbox"/>

SUPPRIMER L'ELEMENT

Sélectionner le terme à supprimer du dossier **Menu principal**.



Faire un clic droit sur le terme puis sélectionner **Supprimer**. Confirmer la suppression en cliquant sur **OK**.



La rubrique « Contact » ne fait plus partie du menu principal.



Avant



ACCUEIL QUI SOMMES-NOUS ? ACTUALITES RESSOURCES **CONTACT**

Rechercher...

Nouveautés

La gestion des déchets en restauration
DAVEINE (Denis) LEGAY (Cyril) CASTEL (Gilles) et al. [sans date]

Protéger et rendre capable : la considération civile et sociale des personnes très vulnérables
EYRAUD (Benoît) 2013

Actualités

Aidel Hors les murs

Tweets de @AidelDoc

#Fonctionnalité pour automatiser votre #newsletter. PLANIFIEZ une fois, FORMATEZ à votre image, ABONNEZ à l'infini ! aidel.com/fonctionnalite...

Intégrer Voir sur Twitter

Après



ACCUEIL QUI SOMMES-NOUS ? ACTUALITES **RESSOURCES**

Rechercher...

Nouveautés

Protéger et rendre capable : la considération civile et sociale des personnes très vulnérables
EYRAUD (Benoît) 2013

Vocabulaire de psychosociologie : positions et références
2013

Actualités

Aidel Hors les murs

Tweets de @AidelDoc

#Fonctionnalité pour automatiser votre #newsletter. PLANIFIEZ une fois, FORMATEZ à votre image, ABONNEZ à l'infini ! aidel.com/fonctionnalite...

Intégrer Voir sur Twitter



Aidel Solution en gestion documentaire

Centre Kasbé • 207, rue des Bécasses Cidex 112F 38920 Crolles ☎ 04 76 92 80 70 ✉ aidel@aidel.com
Sarl au capital de 45 734,71€ RCS Grenoble 422 332 338 Siret 422 332 338 00025 TVA FR01 422 332 338
www.aidel.com