

Fiche procédure 021

Rendre visible/invisible un bloc

Fiche(s) de la même thématique, disponible(s) sur www.aidel.com

| | |
|-------|---|
| FP017 | Ajouter un bloc dans l'administration des blocs |
| FP018 | Utiliser les filtres de la page <i>Administration des blocs</i> |
| FP020 | Définir l'emplacement d'un bloc |
| FP022 | Afficher/masquer le titre d'un bloc |
| FP023 | Gérer l'affichage d'un bloc selon le type de page |
| FP024 | Gérer l'affichage d'un bloc selon le type d'espace |
| FP025 | Gérer l'affichage d'un bloc selon le groupe d'utilisateurs |

Les blocs permettent d'ajouter du contenu textuel ou structurel au portail en ligne. L'administration des blocs est une représentation maquetée de la structure du portail dans laquelle chaque bloc est au même emplacement que dans la version en ligne. Tous les blocs de l'administration possèdent des propriétés de base à définir auxquelles s'ajoutent leurs propriétés spécifiques.

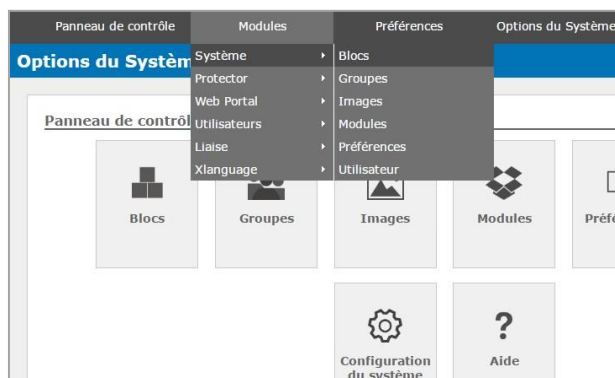
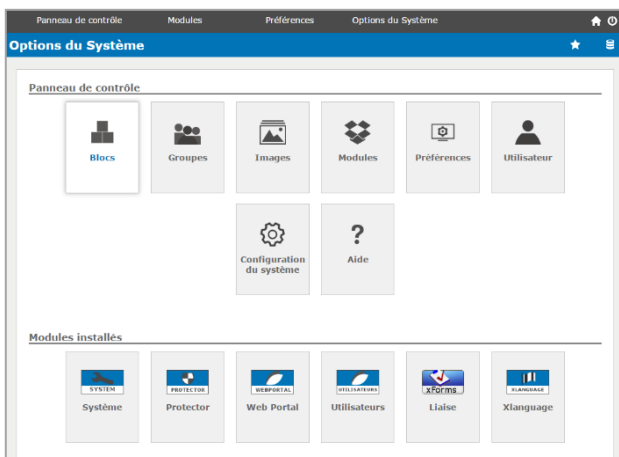
La visibilité fait partie des propriétés de base des blocs.



Aidel Solution en gestion documentaire

Centre Kasbé • 207, rue des Bécasses Cidex 112F 38920 Crolles ☎ 04 76 92 80 70 ✉ aidel@aidel.com
Sarl au capital de 45 734,71€ RCS Grenoble 422 332 338 Siret 422 332 338 00025 TVA FR01 422 332 338
www.aidel.com

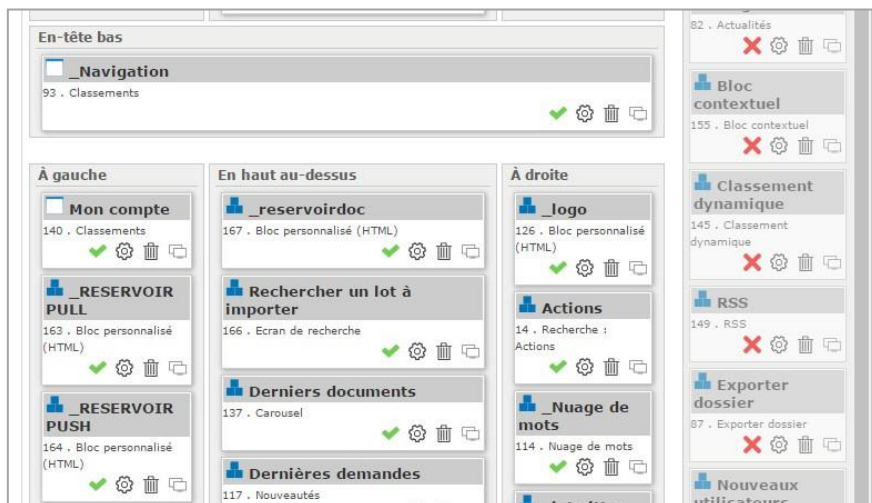
Backoffice du portail > **BLOCS** ou > Modules > Système > **BLOCS**



Aidel Solution en gestion documentaire

Centre Kasbé • 207, rue des Bécasses Cidex 112F 38920 Crolles ☎ 04 76 92 80 70 ✉ aidel@aidel.com
Sarl au capital de 45 734,71€ RCS Grenoble 422 332 338 Siret 422 332 338 00025 TVA FR01 422 332 338
www.aidel.com

METHODE #1 : Gérer la visibilité d'un bloc dans la fenêtre de structure

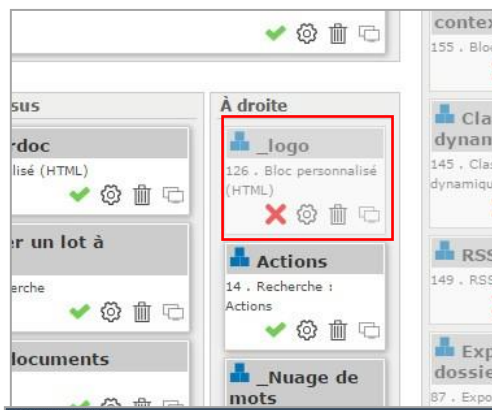
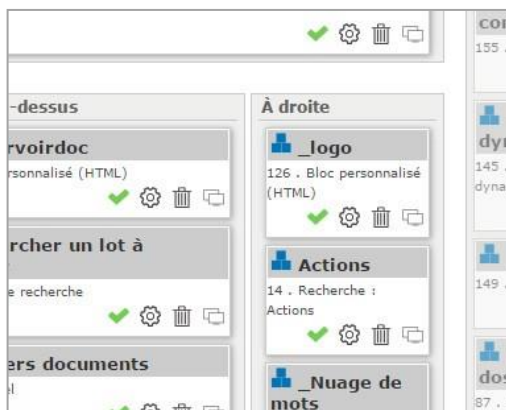


Le bloc est visible en ligne.
Cliquez sur l'**icône « coche verte »**
une fois pour le rendre invisible.

L'**icône « croix rouge »** remplace la « coche verte » et le bloc est grisé.

Le bloc est invisible en ligne.

ADMINISTRATION

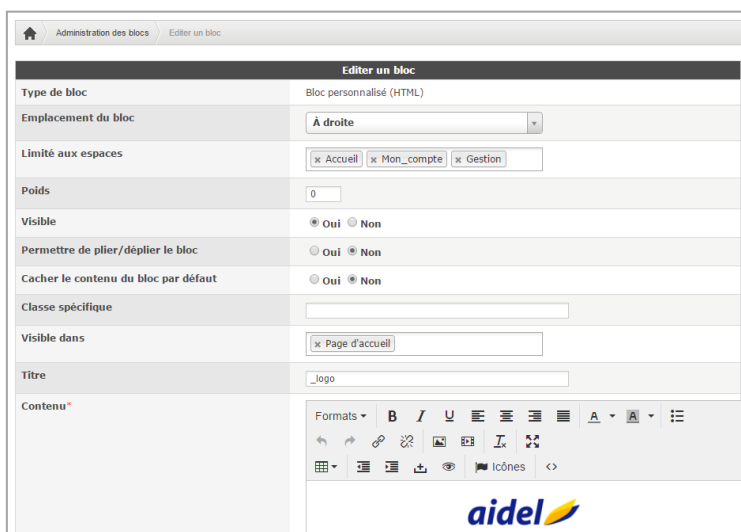


PORTAL EN LIGNE




METHODE #2 : Gérer la visibilité d'un bloc dans la fenêtre de paramétrage

Cliquer sur l'**icône « molette »**  du bloc pour entrer dans la fenêtre de paramétrage.



The screenshot shows the 'Editer un bloc' (Edit block) configuration window. The title bar indicates 'Administration des blocs' and 'Editer un bloc'. The main content area is titled 'Editer un bloc' and contains the following fields:

- Type de bloc: Bloc personnalisé (HTML)
- Emplacement du bloc: À droite
- Limité aux espaces: x Accueil | x Mon_compte | x Gestion
- Poids: 0
- Visible: Oui Non
- Permettre de plier/déplier le bloc: Oui Non
- Cacher le contenu du bloc par défaut: Oui Non
- Classe spécifique: (empty text field)
- Visible dans: x Page d'accueil
- Titre: _logo
- Contenu*: (Rich text editor with toolbar and 'aidel' logo)



Visible Oui Non

Dans le champ **Visible** :

- Cocher **Oui** pour le rendre visible en ligne.
- Cocher **Non** pour le rendre invisible en ligne.

Cliquer sur **Valider** en bas de la fenêtre de paramétrage pour enregistrer et fermer.

